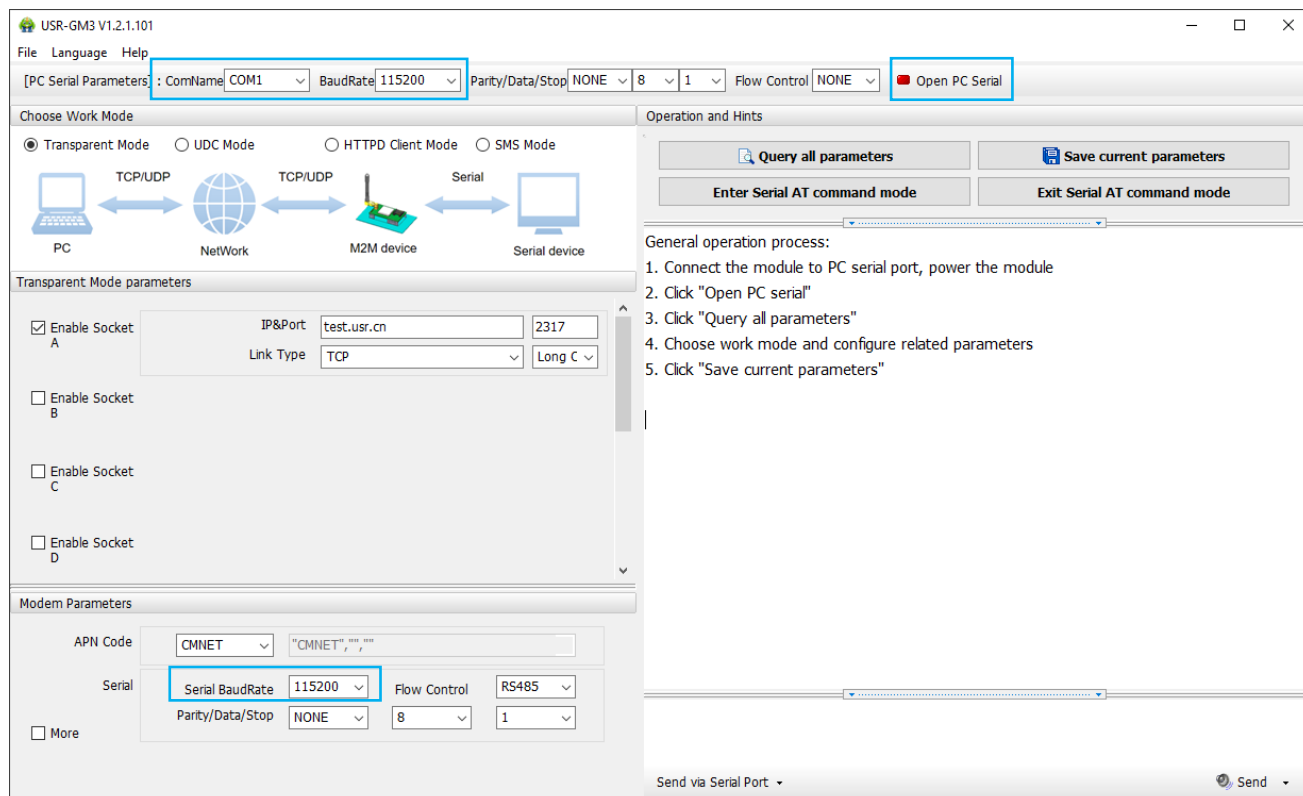


## Краткая инструкция по настройке преобразователя USR-GPRS232-730 для работы со Взлет СП

Для настройки модема USR-GPRS232-730 необходимо скачать ПО USR-GPRS232-730, GM3 с сайта [usr24.ru](http://usr24.ru), при необходимости, там же можно скачать файл-русификатор.

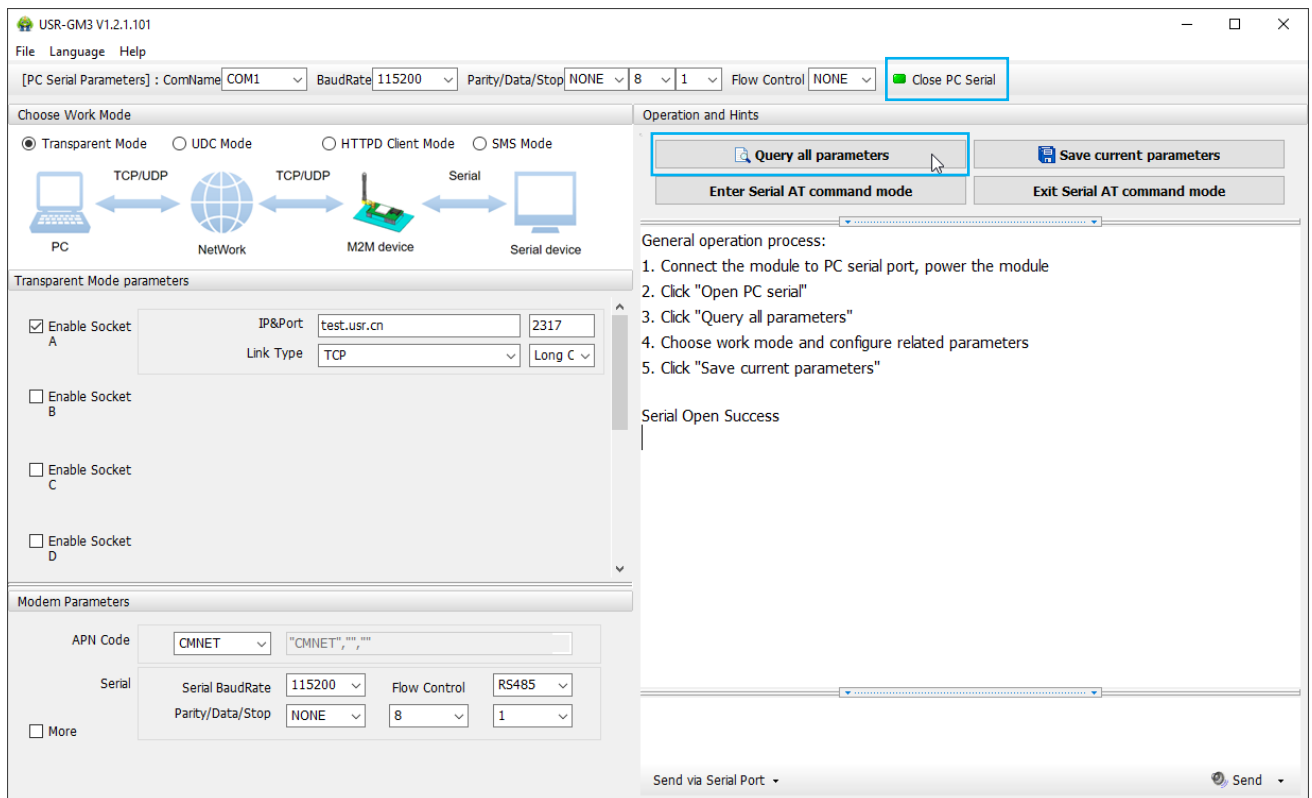
Для настройки модема необходимо подключиться с помощью кабеля преобразователя RS232 – USB или при наличии на ПК COM порта комплектного кабеля RS232-RS232. После подключения модема можно подавать на него питание. На корпусе модема зеленым цветом загорится светодиод напротив надписи «Work».

Запустите скачанное ПО. Внешний вид программы будет выглядеть так:



Сначала необходимо установить связь с модемом. Для этого выберите используемый COM порт **ComName** и установите скорость обмена **BaudRate** и **Serial BaudRate** для нового модема равной 115200.

Если модем уже был настроен на другую скорость, то нужно установить ее или сбросить настройки модема до заводских.

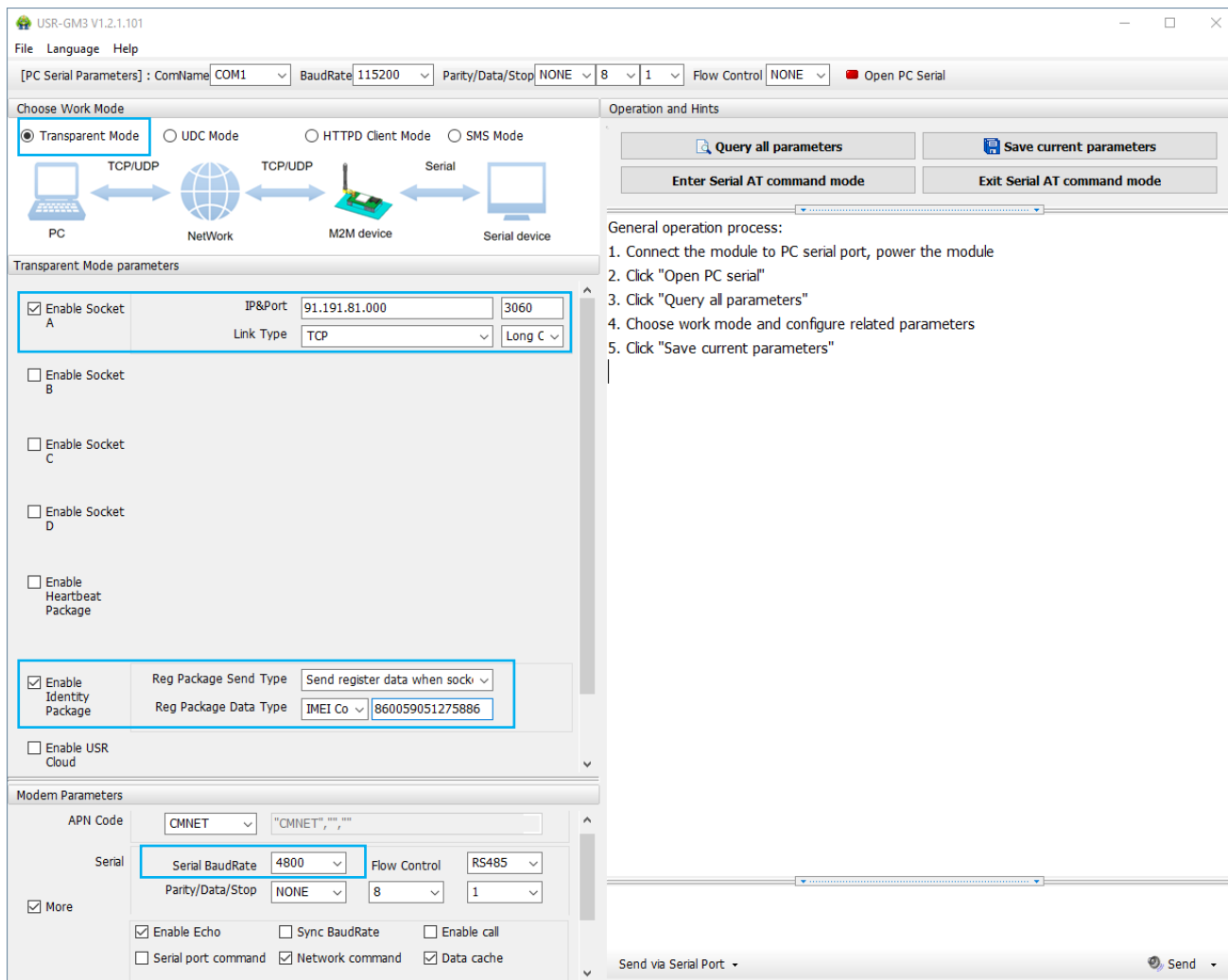


Нажмите кнопку **Open PC Serial** — «открыть COM порт». Появится сообщение *Serial Open Success*, значок рядом с кнопкой сменит цвет с красного на зеленый, а кнопка теперь будет называться **Close PC Serial**.

Нажмите кнопку **Query all parameters** — «прочитать все параметры». Начнется процесс считывания настроечных параметров.

По окончании процесса появится надпись *Operation Complete*.

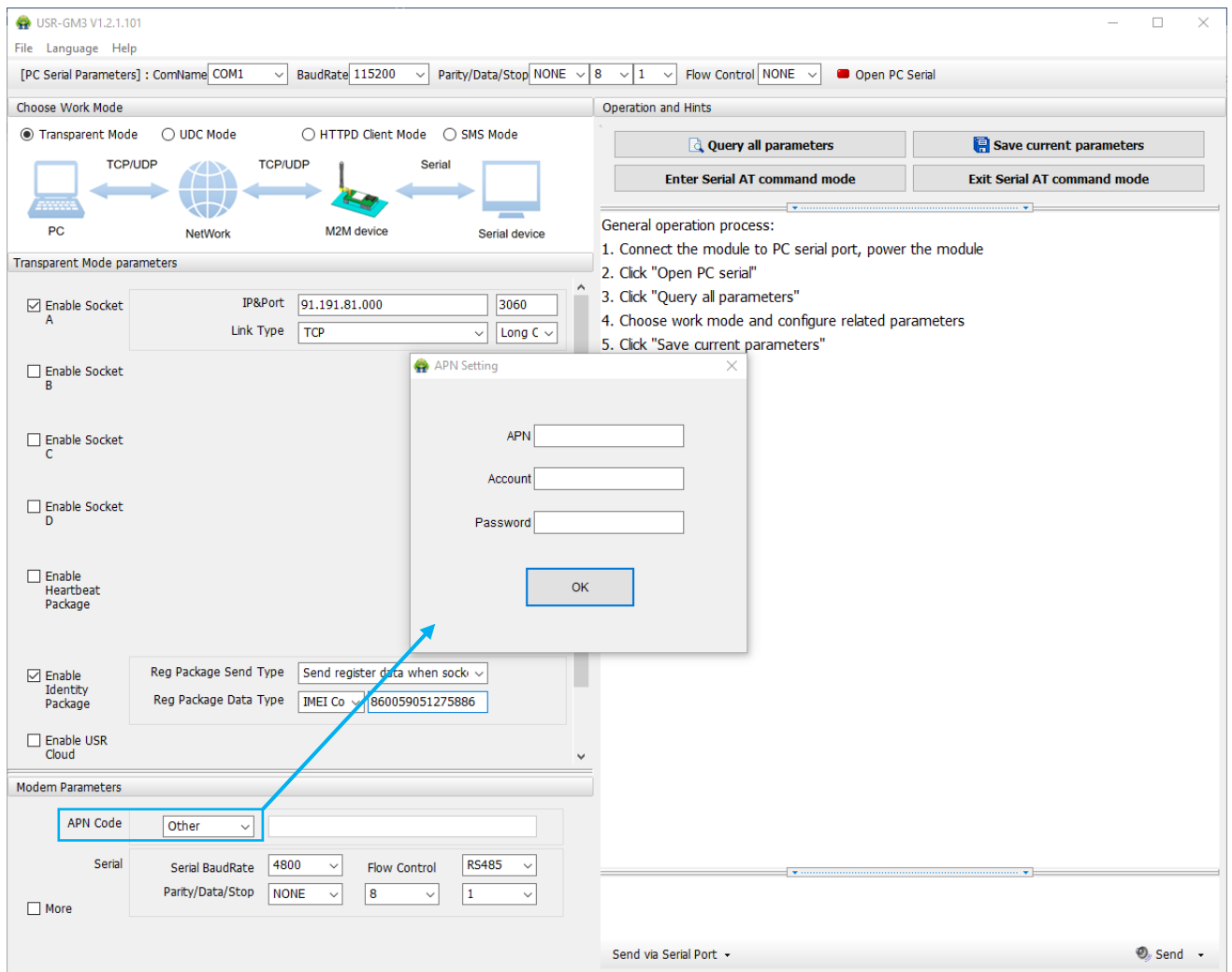
Теперь необходимо сконфигурировать модем для работы по GPRS с диспетчерским ПК на базе Взлет СП. Для этого убедитесь, что прибор находится в **Transparent Mode** и установлен чекбокс **Enable Socket A**.



В секции **IP&Port** ведите IP-адрес диспетчерского ПК и порт для входящих соединений адаптеров связи (по-умолчанию 2060). **Link Type** должен быть равным *TCP*.

Установите чекбокс **Enable Identity Package**. В списке **Reg Package Send Type** выберите – *Send register data when socket connects* – «отсылать регистрационные данные при подключении». В списке **Reg Package Data Type** выберите *IMEI Code*, который должен будет подгрузиться автоматически – убедитесь, что он совпадает с IMEI кодом модема, который указан на наклейке.

Установите скорость связи модема с прибором в разделе **Serial BaudRate**.

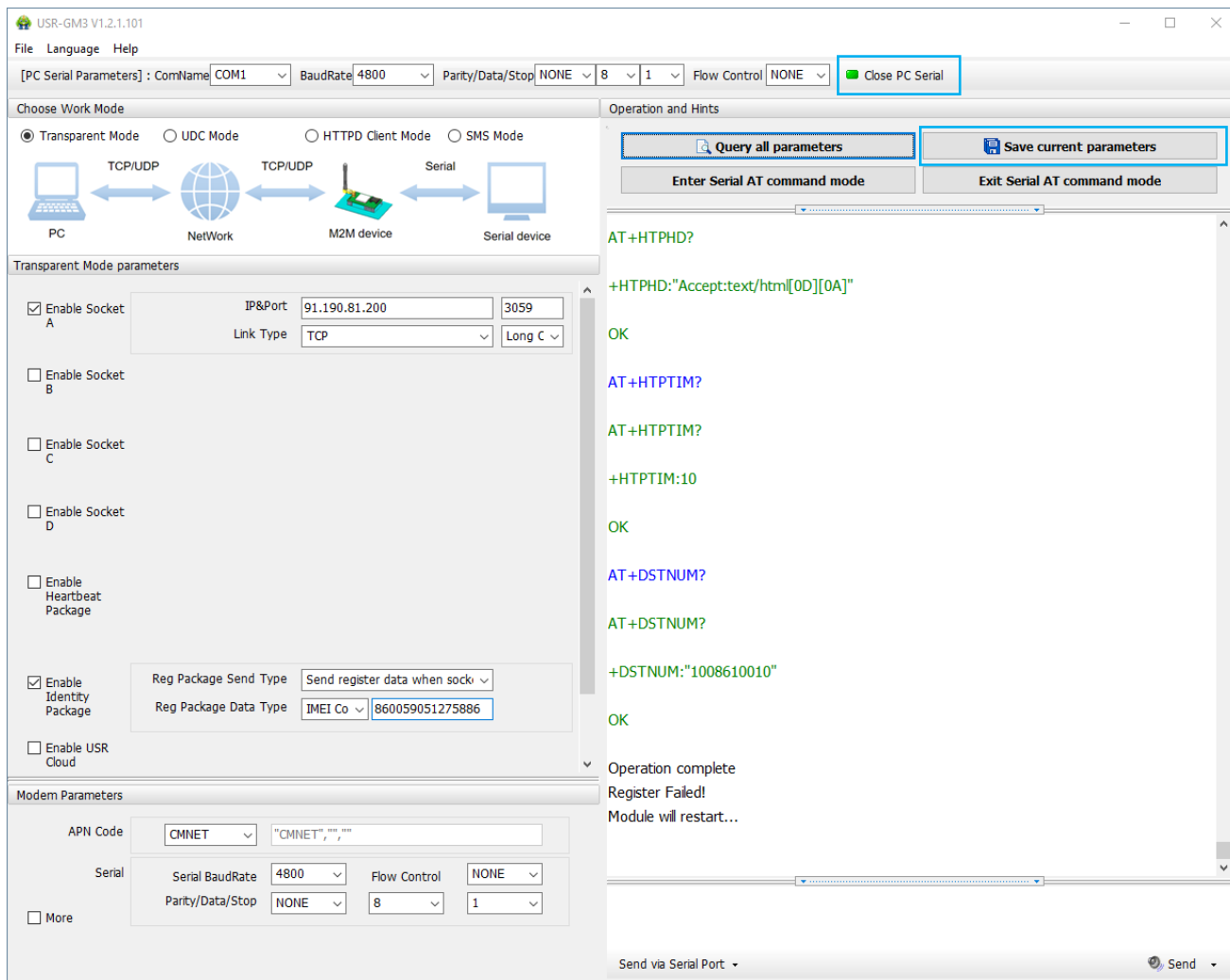


Выберите **APN Code** и установите режим *Other* – «другие». Появится диалоговое окно, куда необходимо ввести Internet настройки GSM оператора.

Например, для Мегафона **APN** – «internet», а **Account** и **Password** – пустые.

После ввода параметров нажмите **OK** чтобы закрыть данное окно.

Настройка завершена, нажмите кнопку **Save current parameters**.



По окончании записи нажмите кнопку **Close PC Serial** и отключите модем.

Для добавления во Взлет СП нового прибора придерживайтесь стандартных инструкций по добавлению нового оборудования.

Модем USR-GPRS232-730 поддерживается Взлет СП начиная с версии 4.0.31.12 от 11.03.2020. Поэтому в диалоге добавления нового прибора в настройках подключения достаточно выбрать его в разделе **Тип подключения**, указать в **Идентификатор GPRS-модема** его IMEI и проверить **Скорость**.

Оборудование - TCPB-042

Общие параметры

- Средство измерения
- Сбор данных
- Анализ
- Файлы
- Отчеты
- Пользовательские параметры
- Настройки прибора
- Периоды

Основные параметры

Наименование: TCPB-042

Примечание:

Модель: TCPB-042    Заводской номер:

Сетевой адрес: 1

Стоповые биты: Авто    Четность: Авто    Попытки опроса: Авто

Настройки подключения

Тип подключения: GPRS-ноден USR-GPRS232-730

GPRS-ноден USR-GPRS232-730

Идентификатор GPRS-модема:

Скорость: 9600

Четность: Нет    Количество стоп-бит: 1

Тайм-аут: 30 сек.

Принудительно разрывать соединение при отсутствии задач

Сохранить    Отмена