

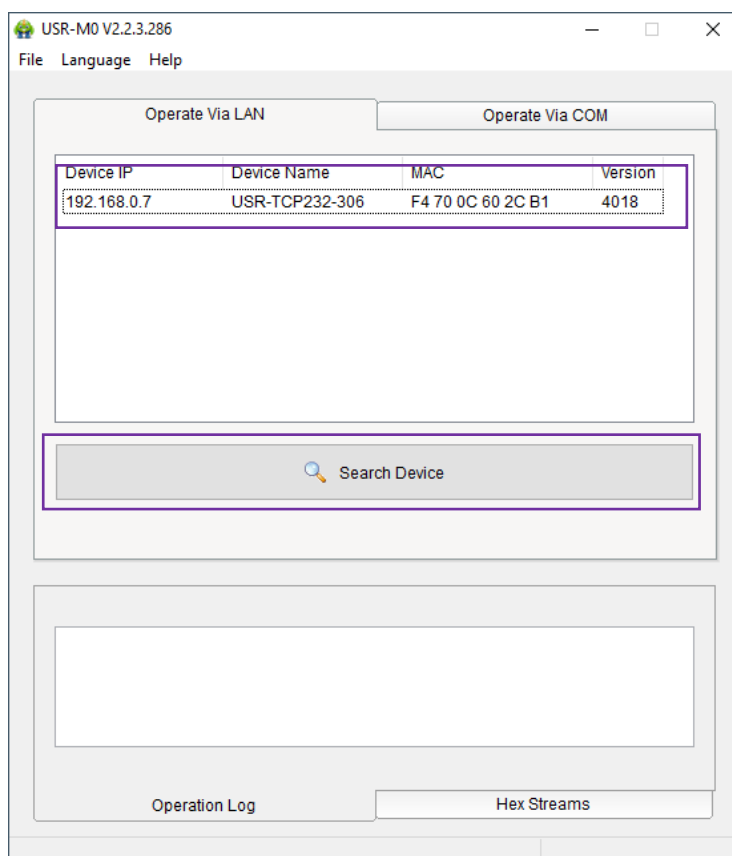
## Краткая инструкция по настройке преобразователя USR-TCP232-306 для работы со Взлет СП

Настройка преобразователя USR-TCP232-306 (далее USR) осуществляется при помощи Ethernet. Для этого необходим коммутационный Ethernet кабель (патч-корд).

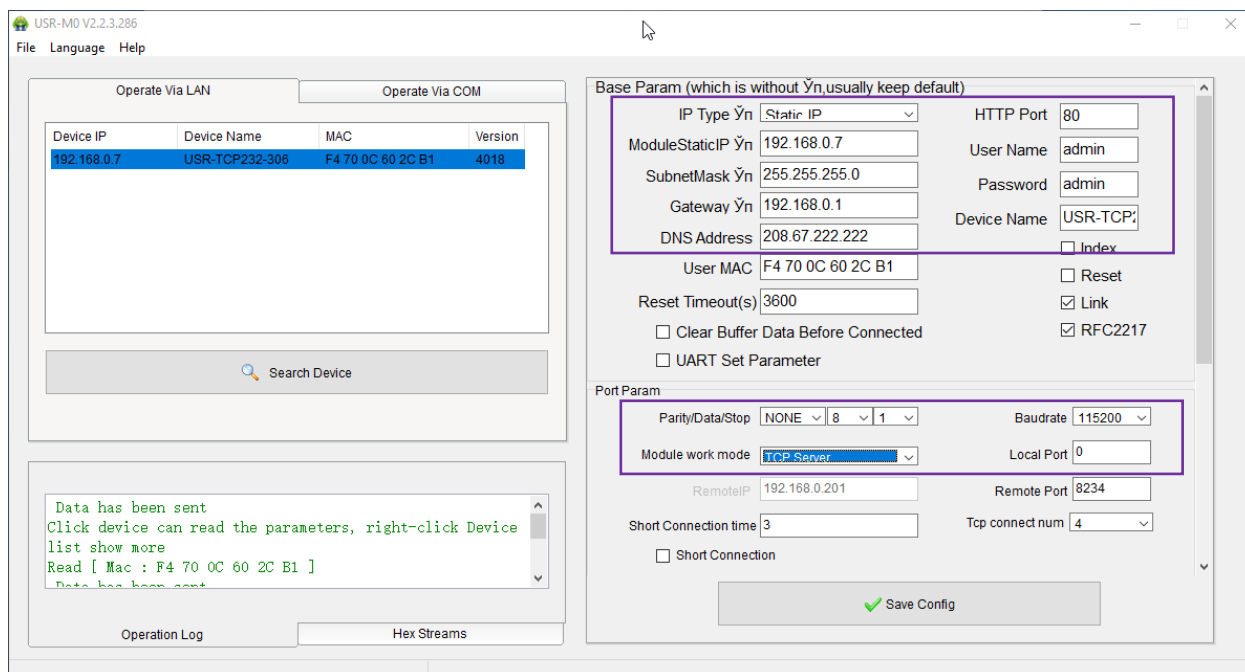
Установите программное обеспечение для настройки Ethernet преобразователя **USR-M0-V2.2.3.286.exe** (рекомендуется именно эта версия) с сайта [usr24.ru](http://usr24.ru).

Подключите преобразователь при помощи Ethernet кабеля к сетевому порту вашего ПК. Подайте на него питание.

Запустите ПО для настройки. Появится диалоговое окно, в котором нажмите кнопку **Search Device**.



Обнаружится подключенный преобразователь. Кликните по нему, чтобы открыть окно с настройками.



Установите **IP type** – *Static IP* – постоянный IP адрес, который будет у преобразователя, введите IP адрес преобразователя в поле **ModuleStaticIP**. Также введите настройки сети **SubnetMask, Gateway, DNS Address**.

Данные параметры должны соответствовать параметрам сети, в которой будет работать преобразователь, поэтому может потребоваться помощь системного администратора данной сети.

Также здесь можно изменить настройки порта веб-интерфейса **HTTP Port**, имя пользователя и пароля **User Name / Password**.

**Module work mode** установите равным *TCP Server*. **Baudrate** установите равным скорости опроса интерфейса RS-232, по которому будет осуществляться обмен с подключенным прибором, например теплосчетчиком.

Введите значение **Local Port** — номер порта, на который будут поступать входящие запросы от диспетчерского ПК. Диапазон возможных значений – от 1 до 65535.

Настройка завершена. Нажмите кнопку *Save Config*.

Для добавления во Взлет СП нового прибора придерживайтесь стандартных инструкций по добавлению нового оборудования.

Так как преобразователь работает в режиме TCP Server, то в диалоге добавления нового прибора в настройках подключения достаточно выбрать **Тип подключения СОМ-порт**. Затем выбрать опцию **Подключение через Ethernet преобразователь** и ввести настройки в поля **Адрес (ModuleStaticIP)** и **Порт (Local Port)** такие же, как введенные в настройки Ethernet преобразователя.

Оборудование - TCPB-042

Общие параметры

- Средство измерения
- Сбор данных
- Анализ
- Файлы
- Отчеты
- Пользовательские параметры
- Настройки прибора
- Периоды

Основные параметры

Наименование: TCPB-042

Примечание:

Модель: TCPB-042      Заводской номер:

Сетевой адрес: 1

Стоповые биты: Авто      Четность: Авто      Попытки опроса: Авто

Настройки подключения

Тип подключения: COM-порт

COM-порт

Прямое подключение

Порт: COM1      Скорость: 9600

через преобразователь RS-485

Подключение через Ethernet преобразователь

Адрес: 192.168.0.17      Порт: 3060

Протокол: TCP

Тайм-аут: 3 сек.

Сохранить      Отмена